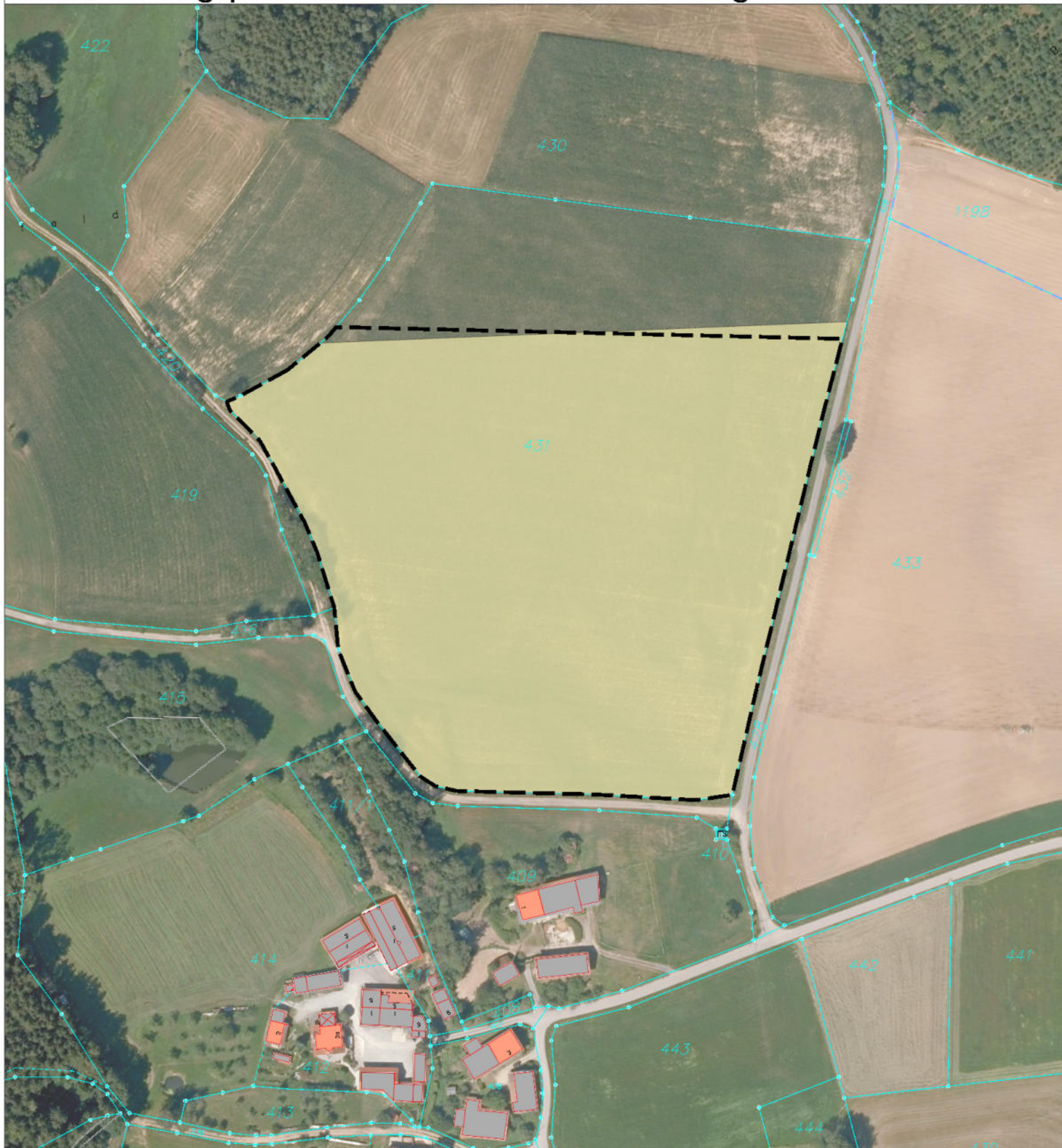


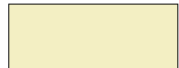
# ANLAGE 1 zum vorhabenbezogenen Bebauungs- und Grünordnungsplan SO "Maiszell" - Flächennutzung Bestand



## LEGENDE

 Geltungsbereich vorhabenbezogener Bebauungs- und Grünordnungsplan SO PV "Maiszell"

## Flächennutzung Bestand

 Ackerflächen, intensiv bewirtschaftet ohne Segetalvegetation. Biotop- / Nutzungstyp A11 gem. Biotopwertliste BayKompV



mks Architekten-Ingenieure GmbH  
 Mühlenweg 8  
 94347 Ascha  
 T 09961 9421 0  
 F 09961 9421 29  
 ascha@mks-ai.de  
 www.mks-ai.de

PLANART <b>VORENTWURF</b>	PLANNUMMER <b>B 1.1</b>
BAUORT   PROJEKT <b>Gemeinde Rattiszell Vorhabenbezogener Bebauungs- und Grünordnungsplan SO PV "Maiszell"</b>	PROJEKTNUMMER <b>2021-120</b>
PLANUNGSTRÄGER <b>Gemeinde Rattiszell VG Stallwang Straubinger Straße 18 94375 Stallwang</b>	LANDKREIS   STADT <b>Straubing-Bogen</b>
	REGIERUNGSBEZIRK <b>Niederbayern</b>
DARSTELLUNG <b>ANLAGE 1 Flächennutzung Bestand</b>	MAßSTAB <b>1:2.500</b>
	PLANGRÖßE <b>DIN A3</b>
BEARBEITET <b>al</b>	GEZEICHNET <b>al</b>
	DATUM <b>01.12.2022</b>
